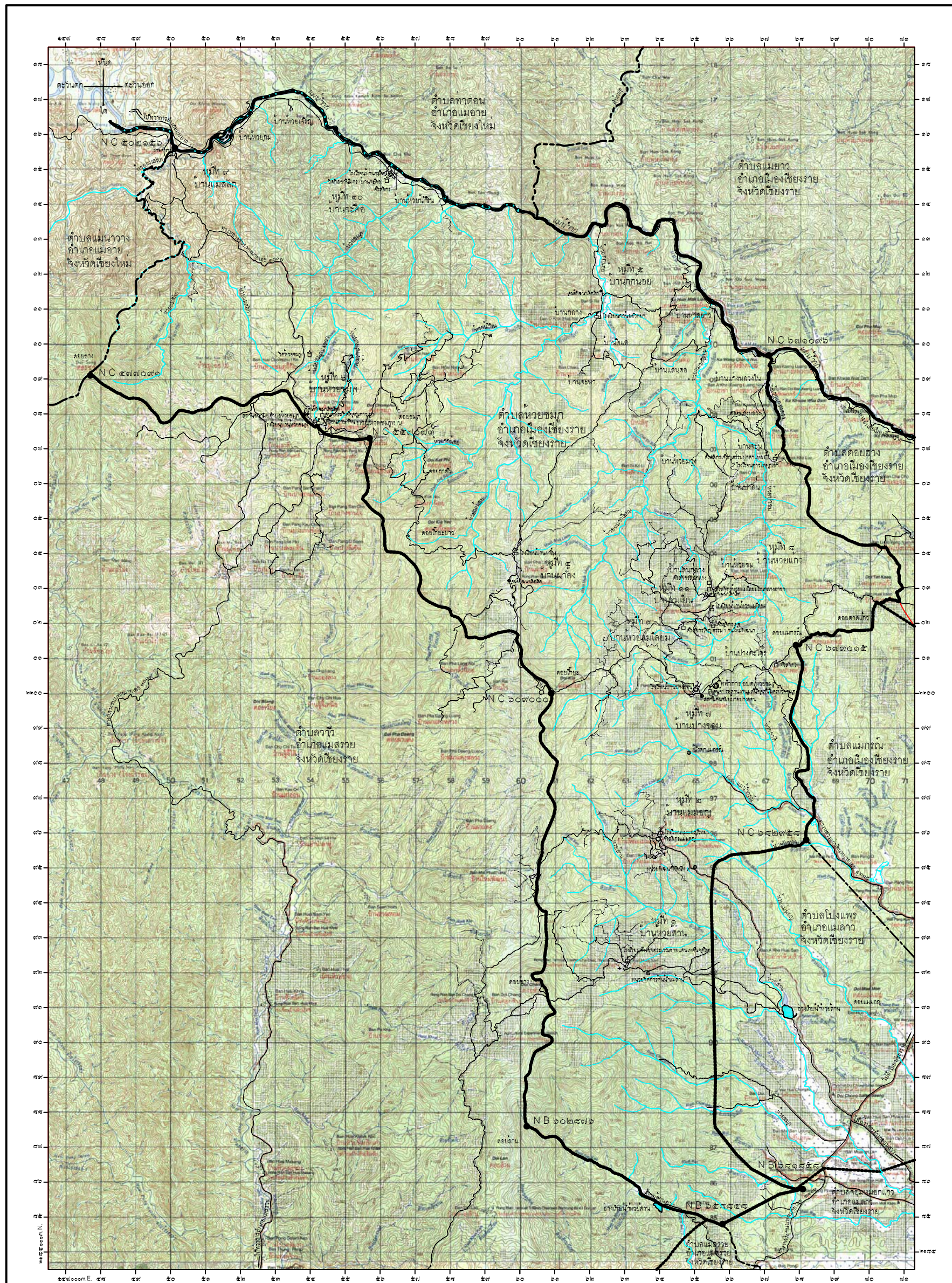


แผนที่ท้ายประกาศกระทรวงมหาดไทย
ตำบลห้วยซมูก อำเภอเมืองเขียงราย จังหวัดเขียงราย
ลงวันที่ เดือน พ.ศ.

มาตราส่วน ๑ : ๕๐,๐๐๐

๐ ๒.๕ ๕ กิโลเมตร



เครื่องหมาย

- | | | | |
|--|-----------------------|--|-----------------------|
| | เขตจังหวัด | | สถานีตำรวจ |
| | เขตอำเภอ | | วิทยาลัย โรงเรียน |
| | เขตตำบล | | โรงพยาบาล สถานีอนามัย |
| | ทางหลวง ถนน ขยาย | | วัด ศาลาประชาคม |
| | ถนนลูกรัง พื้นดินอ่อน | | โบสถ์ ศิลาจารึก |
| | สะพาน | | |
| | แม่น้ำ คลอง หนอง | | |
| | หนองบึง อ่างเก็บน้ำ | | |
| | ภูเขา หนอง ดิน | | |